

Schéma zapojenia vetracej jednotky

CKL 1300 teplovodný register





WOLF GmbH

Industriestraße 1
 D-84048 Mainburg
 Tel. +49 (0)8751 74-0

Elektrická dokumentácia

jednotka	CKL1300 PWW, PKW
kód výkresu	68-34-012-027
Vytvoreno na	12.03.2014
Editoval	10.04.2017
	z (skratka) Kür
	počet stránok 15

titulný / krycí list	68-34-012-027	=
	ODD: TAK	+
	EPLAN P8	
	2.6.3	
	Art.Nr. 3065366_SK	1
		15 listy



farby kabeláže:

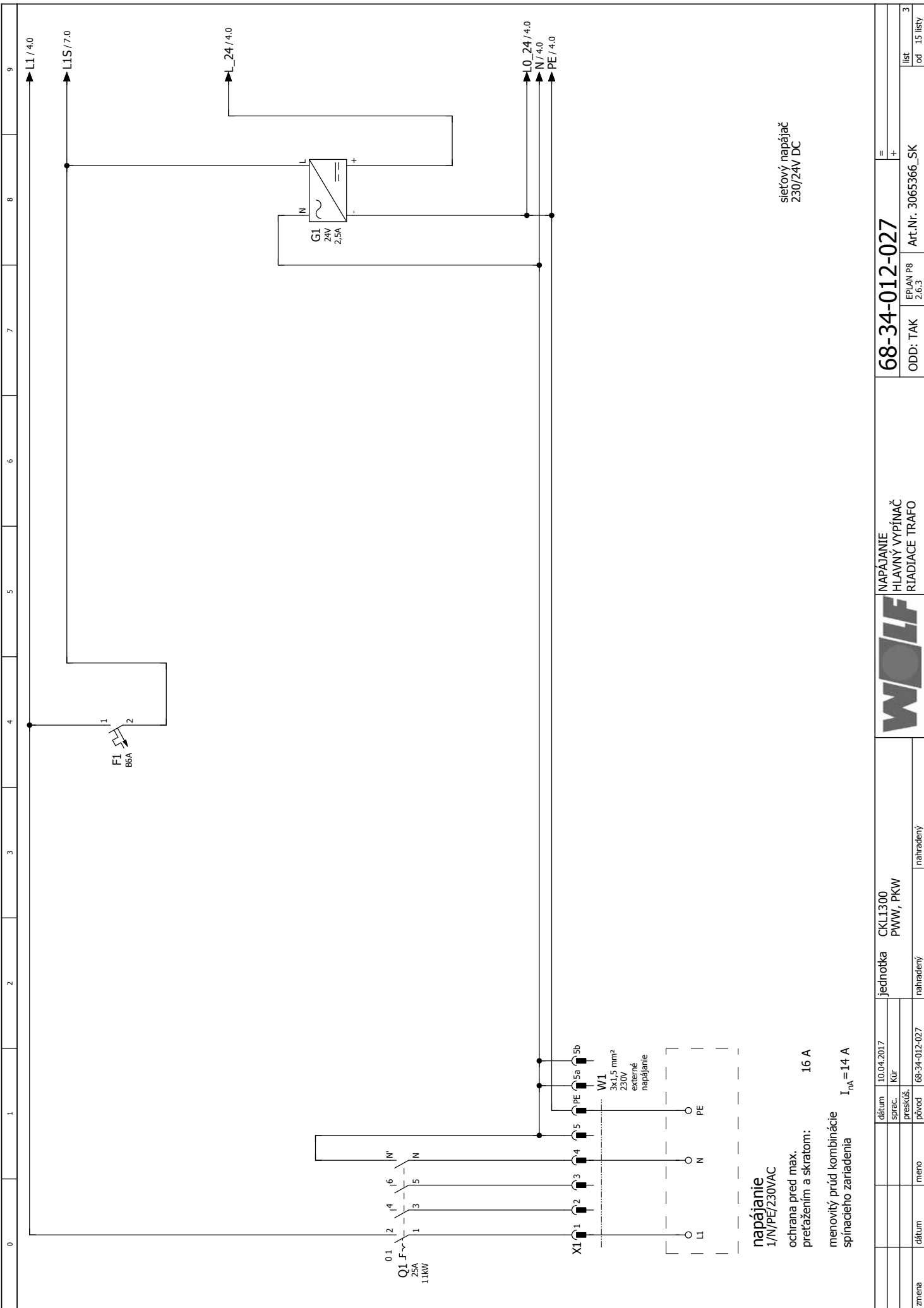
- hlavný prúdový okruh : čierne
- nulový vodič : biedomodrý
- ochranný vodič : žltozelený
- riadiaci okruh striedavého prúdu : červený/červenobiely
- riadiaci okruh jednosmerného prúdu : tmavomodrý/tmavomodrý/biely
- beznapäťový kontakt (cudzie napätie) : oranžový

POZOR!

Pred uvedením rozvádzača do prevádzky treba dodržať nasledovné:

1. Všetky prípojky vyhotovte podľa miestnych predpisov dodávateľa energie
2. U všetkých skrutiiek spojov a kontaktov ako aj neobsadených kontaktov sa musí skontrolovať riadne dotiahnutie (hrozí uvoľnenie pri transporte).
3. Použitie ističe motorov EC ventilátorov a el. registárov sú využívané ako ističe vedenia, nemusia byť nastavené na menovité prúd.
4. Sieťové napätie porovnať s pripájacím napätím rozvádzača.
5. Dĺžky vodičov snímačov/servomotorov, 24V-riadiacich vedení max. 50m
Neukladať spolu s 230/400V vedeniami alebo použiť tienené káble
6. Uvedené prierezy vedení sú minimálne prierezy medených vodičov bez zohľadnenia dĺžky káblov a stavebných daností. Typy káblov zvolte podľa spôsobu uloženia.
7. Na zabezpečenie protimrazovej ochrany zariadenia sa hlavný vypínač Q1 nesmie vypnúť.
8. Prúdové chrániče RCD Sú dovolené výlučne ako všeprúdové chrániče typu B s 300 mA.

zmena	dátum	meno	presúš. povod	10.04.2017 Kur	jednotka	CKL1300 PWW, PKW	nahradený	nahradený	POKYNY NA UVEDENIE DO PREVÁDZKY	68-34-012-027	Art.Nr. 3065366_SK	list od 2	15 listy



napájanie
1/N/PE/230VAC

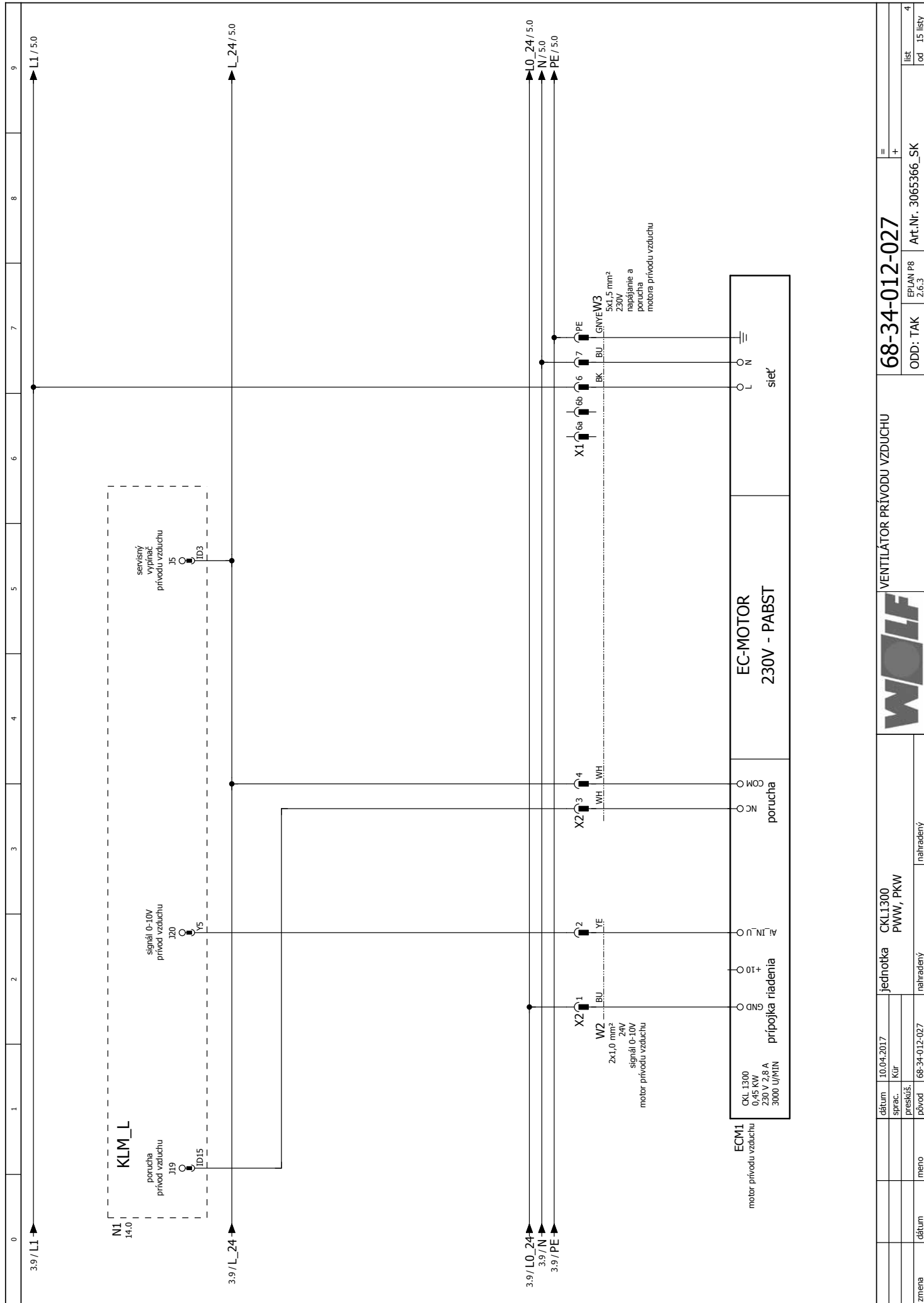
ochrana pred max.
preťažením a skratom: 16 A

menovitý prúd kombinácie
spínacieho zariadenia $I_{nA} = 14$ A

sietový napájac
230/24V DC

zmena	dátum	meno	preskúš.	pôvod	68-34-012-027	nahradený	jednotka	CKL1300 PWW, PKW	NAPAJANIE HLAVNY VYPÍNAČ RIADIACE TRAFU	68-34-012-027	Art.Nr. 3065366_SK	lit	3
						nahradený				ODD: TAK	EPLAN P8 2.6.3	od	15 listy





VENTILÁTOR PRÍVODU VZDUCHU



jednotka CKL1300 PWW, PKW

dátum 10.04.2017
 sprac. Kur
 presuš. Pövod

zmena	dátum	meno	nahradený	nahradený

68-34-012-027

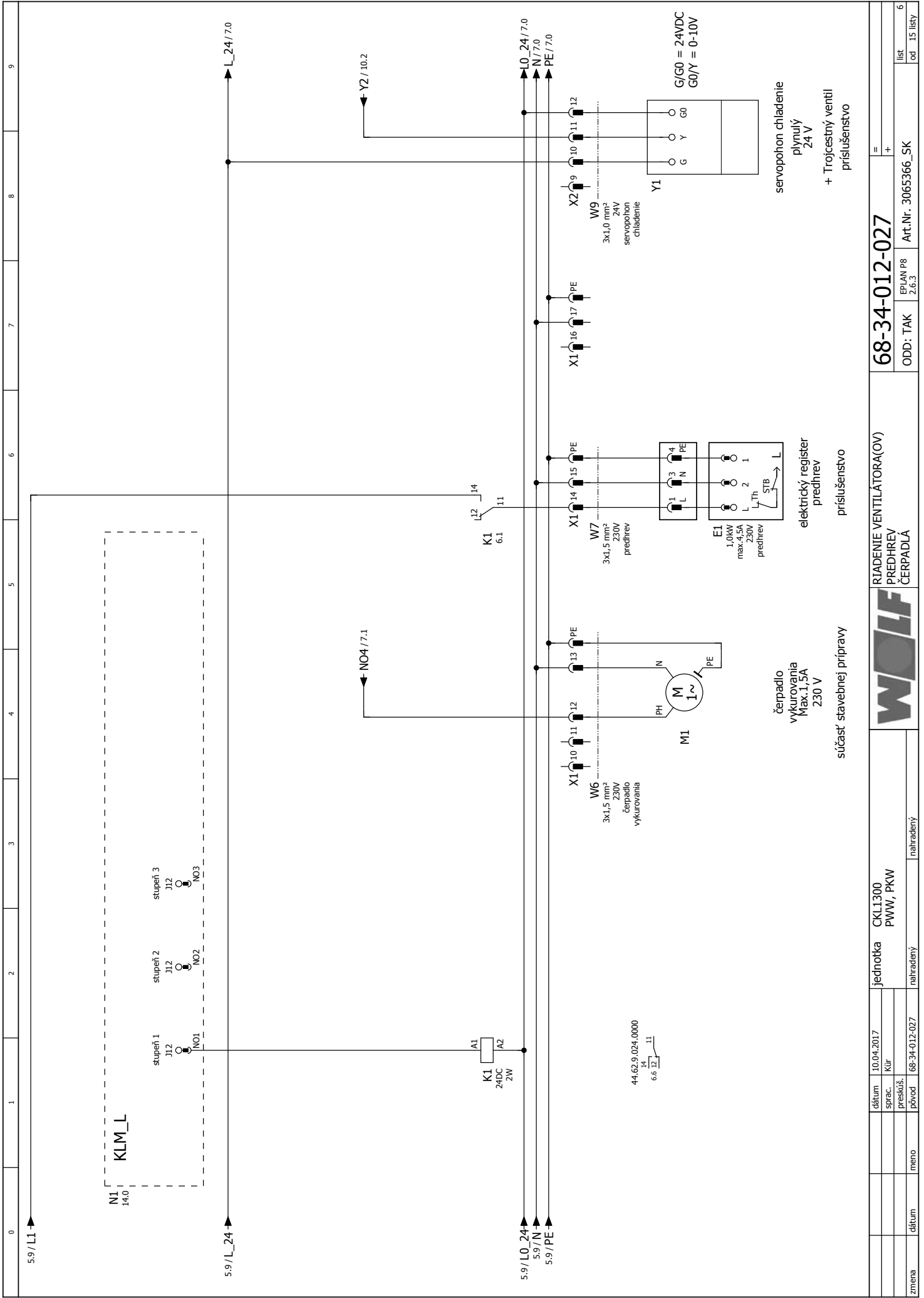
ODD: TAK EP/JAN P8 2.6.3

Art.Nr. 3065366_SK

= +

list 4

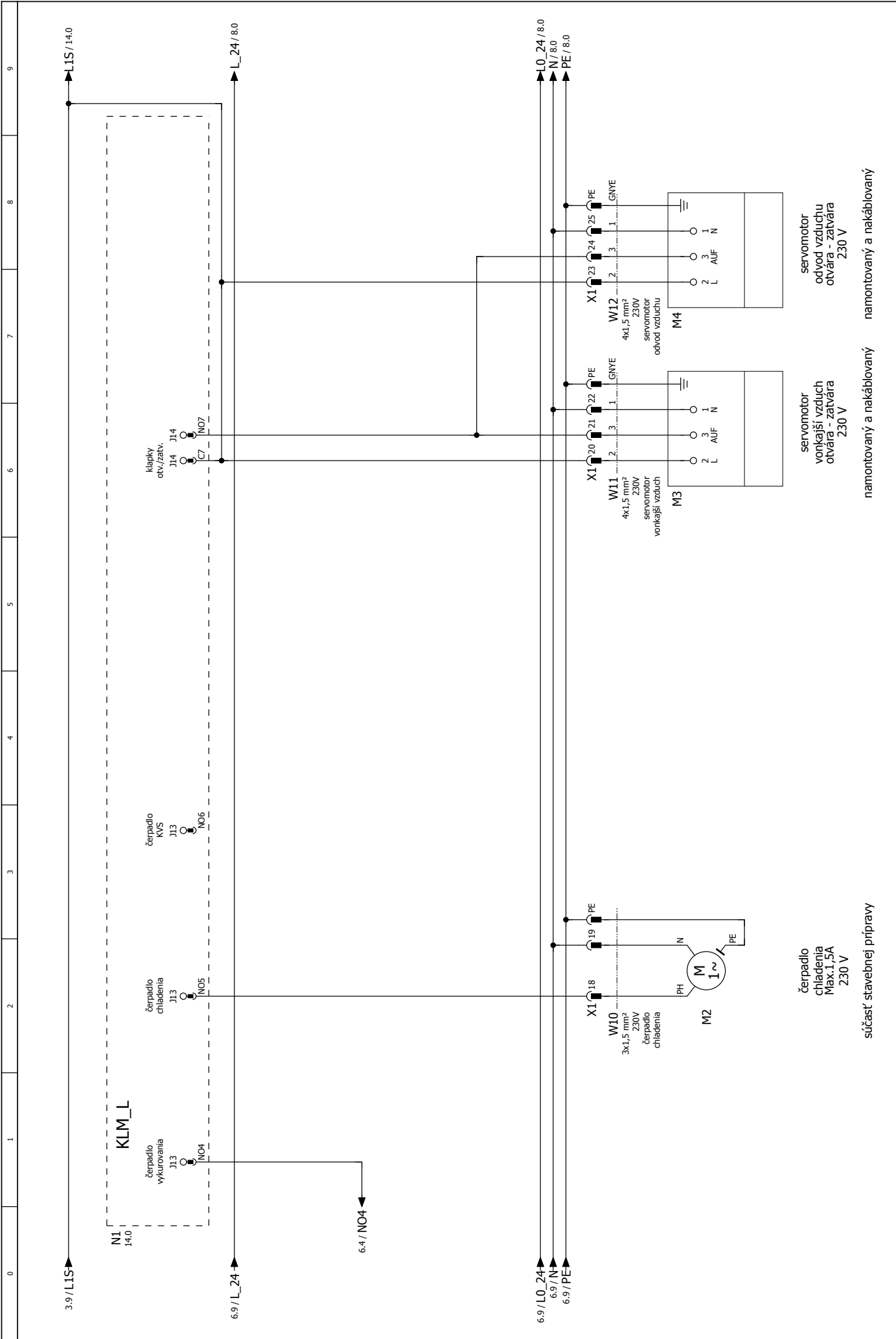
od 15 listy



RIADENIE VENTILÁTORA(OV)
PREDHREV/
ČERPADLA

68-34-012-027
ODD: TAK EP/JAN P8 2.6.3 Art.Nr. 3065366_SK

zmena	dátum	meno	nahradeny	nahradeny	nahradeny	nahradeny
	dátum	10.04.2017	Kur			
	prac. presuš.					
	povod	68-34-012-027				
jednotka	CKL1300 PWW, PKW					
list	od	15 listy				



čerpadlo chladienia
Max.1.5A
230 V

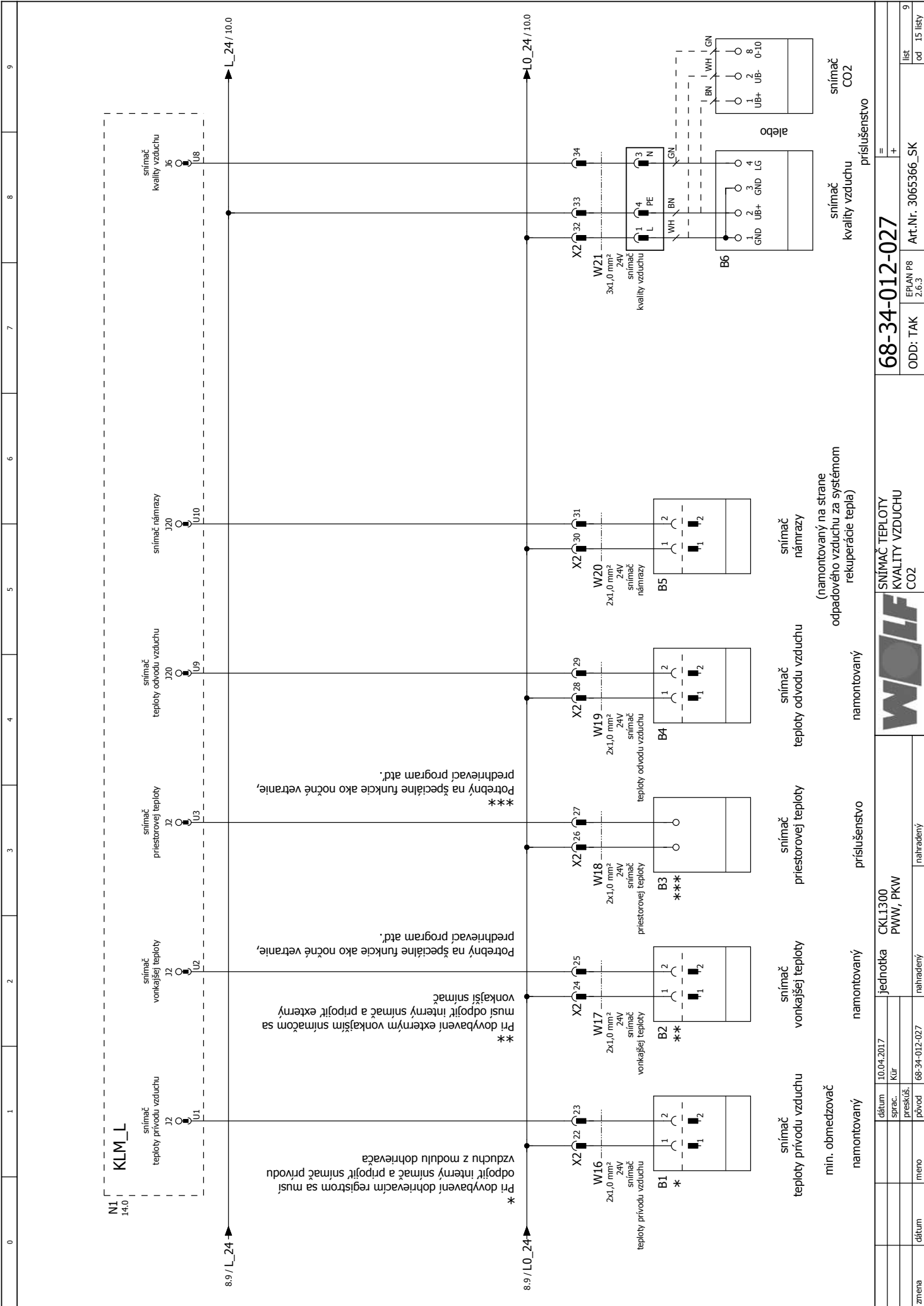
servomotor
vonkajší vzduch
otvára - zatvára
230 V

servomotor
odvod vzduchu
otvára - zatvára
230 V

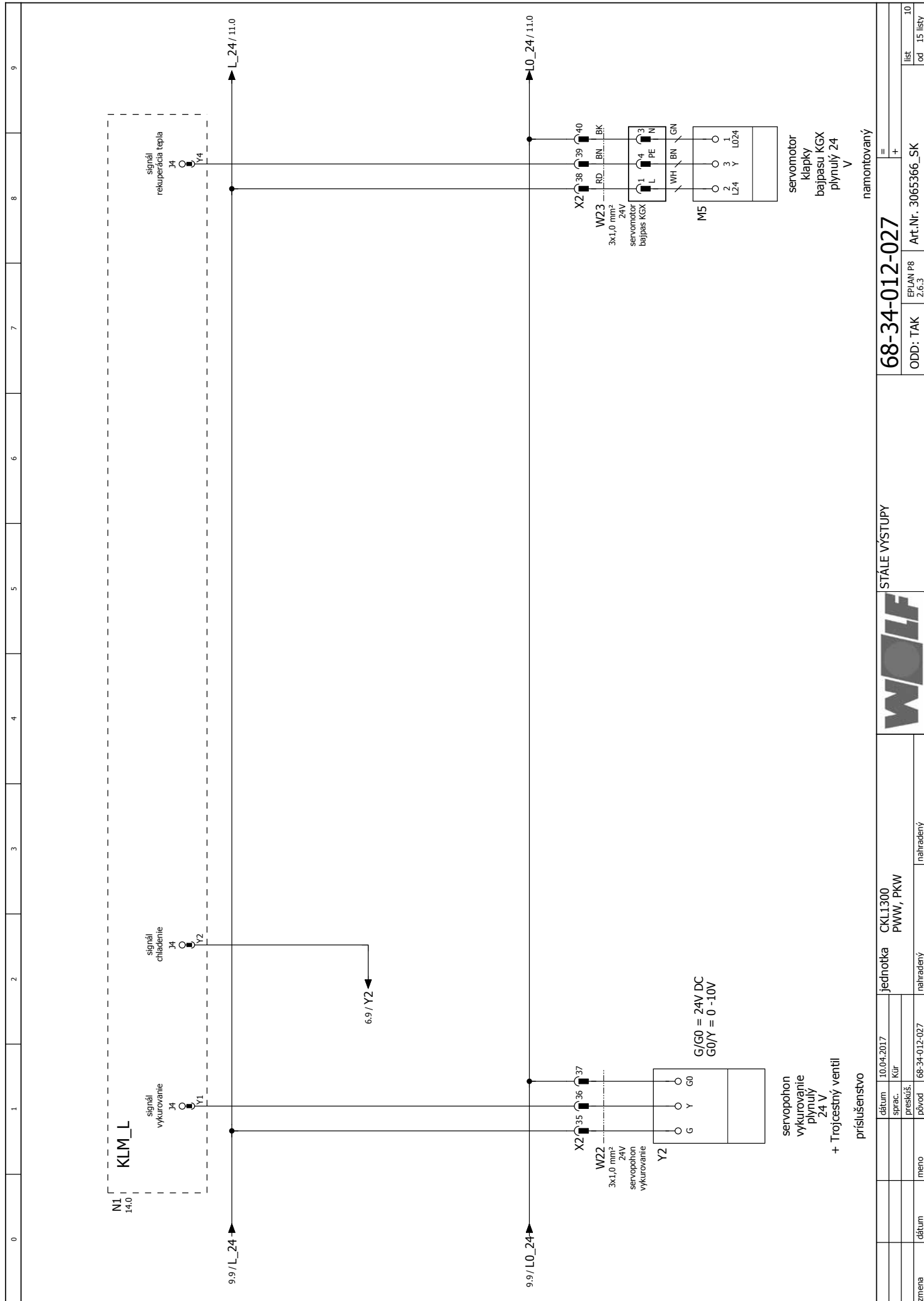
súčasť stavebnej prípravy

namontovaný a nakáblovaný

změna		dátum	meno	preskúš.	pôvod	nahradený	nahradený			ČERPADLO(A) 230 V SERVOMOTOR(Y) OTV.-ZATV.		68-34-012-027		EPLAN P8 2.6.3		Art.Nr. 3065366_SK		list od 15 listy	
		dátum	10.04.2017			jednotka		CKL1300											
		sprac.	Kür			nahradený		PWW, PKW											
		dátum				nahradený													



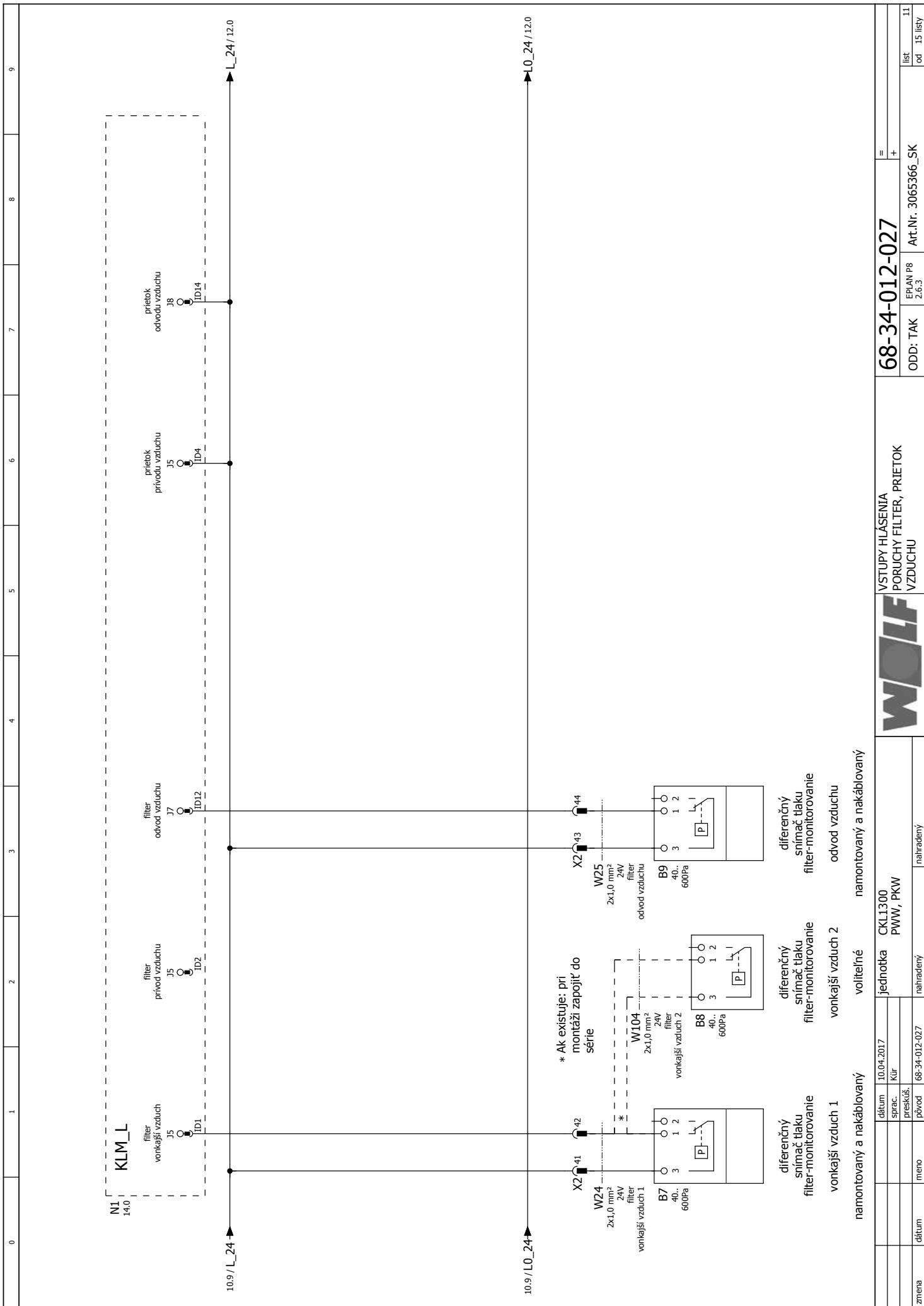
68-34-012-027		Art.Nr. 3065366_SK		lit	9
EPLAN P8		2.6.3		od	15 listy
ODD: TAK		príslušenstvo			
SNÍMAČ TEPLoty		SNÍMAČ KVALITY VZDUCHU			
KVALITY VZDUCHU		CO2			
WOLF		príslušenstvo			
CKL1300		jednotka			
PWV, PKW		nahradeny			
10.04.2017		dátum			
Kür		sprac.			
68-34-012-027		preskúš.			
pôvod		nahradeny			
změna		dátum			
meno		pôvod			



STALE VÝSTUPY

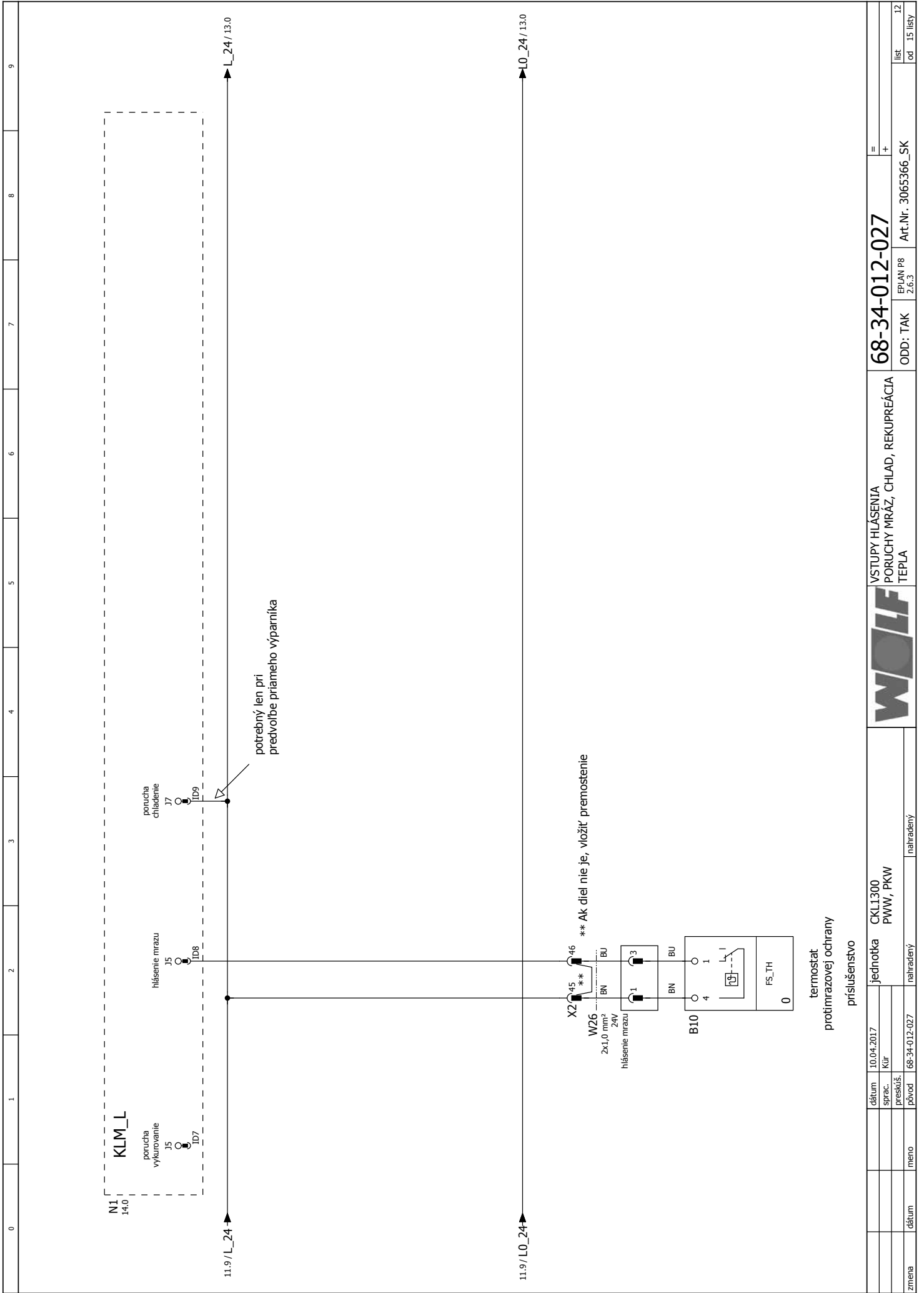
68-34-012-027

zmena	dátum	meno	prvok	68-34-012-027	nahradený	jednotka	CKL1300 PWW, PKW	nahradený	Art.Nr. 3065366_SK	list od 15 listy
			prerob.	Kur						
			dátum	10.04.2017						
			sprac.	Kur						
			prvok	68-34-012-027						
			prvok	68-34-012-027						
			prvok	68-34-012-027						

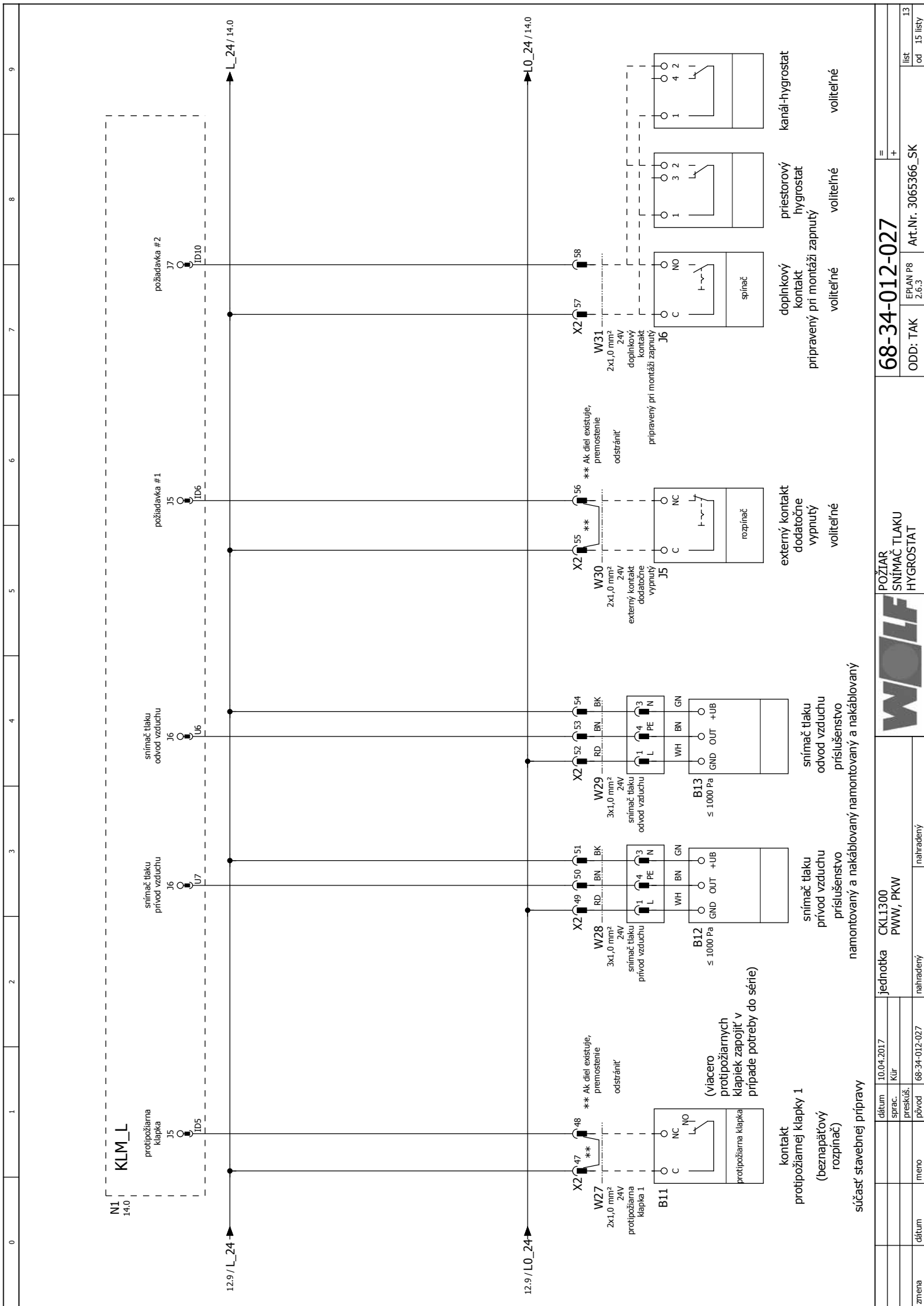


0	1	2	3	4	5	6	7	8	9
---	---	---	---	---	---	---	---	---	---

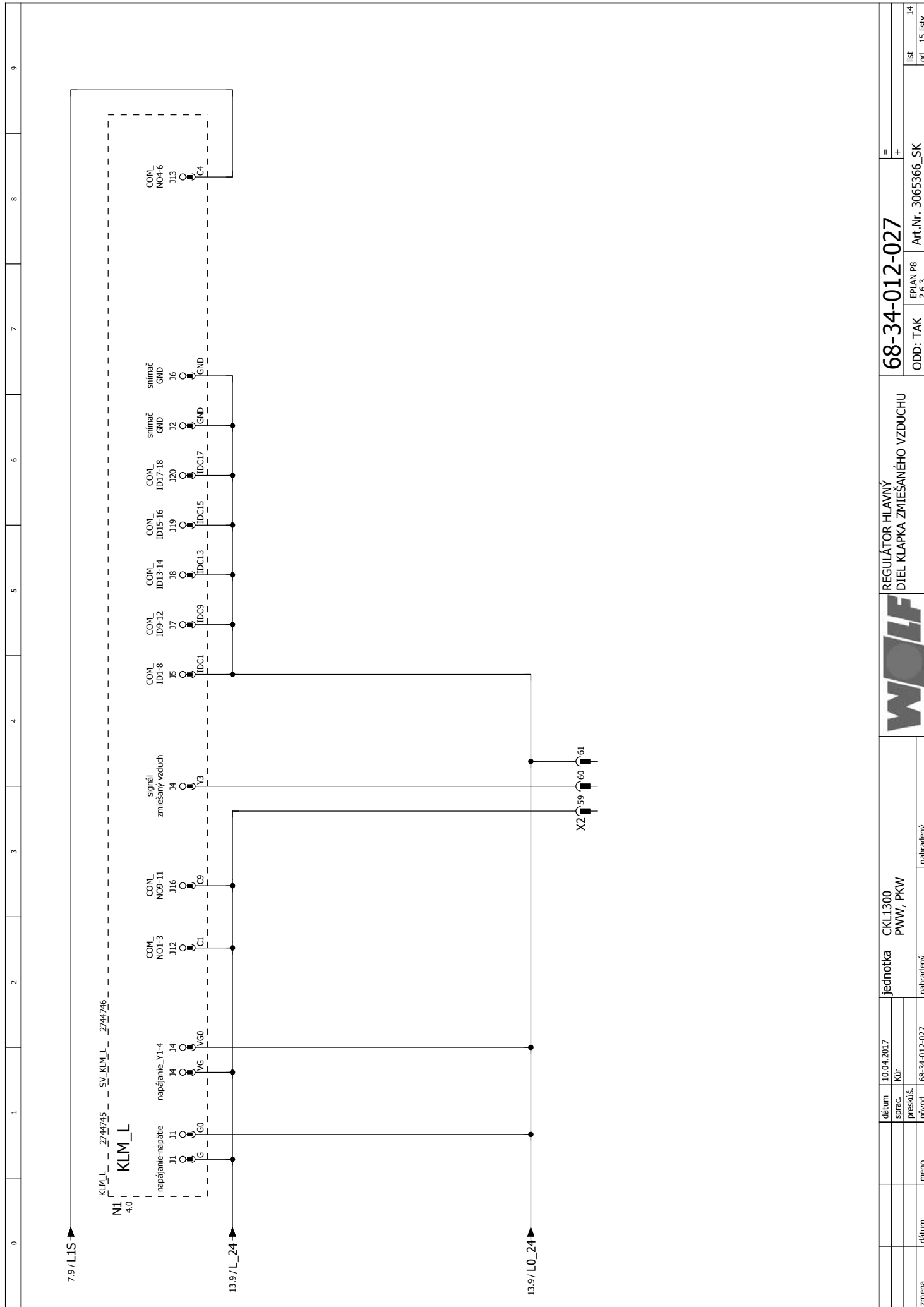
změna		dátum	meno	preskúš.	pôvod	náhradný		náhradný	
jednotka		CKL1300	PWW, PKW						
dátum		10.04.2017	Kür						
národné		namontované a nakáblované	voliteľné	namontované a nakáblované					
VSTUPY HLÁSENIA		PORUCHY FILTER, PRIETOK		VZDUCHU					
68-34-012-027									
EPLAN P8		2.6.3		Art.Nr. 3065366_SK		=		+	
ODD: TAK									
list		11		od		15		listy	



0	1	2	3	4	5	6	7	8	9		
zmena	dátum	meno	68-34-012-027	nahradený	CKL1300 PWW, PKW	nahradený	WOLF VSTUPY HLÁSENIA PORUCHY MRÁZ, CHLAD, REKUPREÁCIA TEPLA			68-34-012-027 Art.Nr. 3065366_SK EP/JAN P8 2.6.3 ODD: TAK	= +
dátum sprac.	10.04.2017	Kur									
dátum preskúš.											
dátum povod.											
list											12
od											15 listy



zmena		dátum	meno	preskúš.	pôvod	nahradený	jednotka	CKL1300 PWW, PKW	nahradený
10.04.2017		Kür							
68-34-012-027		nahradený		nahradený		nahradený		nahradený	
68-34-012-027		EPLAN P8 2.6.3		Art.Nr. 3065366_SK		=		+	
POŽIAR SNÍMAČ TLAKU HYGROSTAT		POŽIAR SNÍMAČ TLAKU HYGROSTAT		POŽIAR SNÍMAČ TLAKU HYGROSTAT		POŽIAR SNÍMAČ TLAKU HYGROSTAT		POŽIAR SNÍMAČ TLAKU HYGROSTAT	
68-34-012-027		EPLAN P8 2.6.3		Art.Nr. 3065366_SK		=		+	
ODD: TAK		EPLAN P8 2.6.3		Art.Nr. 3065366_SK		=		+	
let		od		let		od		let	
13		15		13		15		13	



zména		dátum	meno		nahradeny		nahradeny		nahradeny		nahradeny	
sprac.		10.04.2017	Kur		jednotka		CKL1300		REGULATOR HLAVNY		=	
prevos.					PWW, PKW		DIEL KLAPKA ZMIESANÉHO VZDUCHU		68-34-012-027		+	
povod					nahradeny		nahradeny		Art.Nr. 3065366_SK		list	
									2.6.3		od	
									EP/JAN P8		14	
									ODD: TAK		15 listy	

Kabelině srašanas

Išvardyti kabelių skerspjūviai yra minimalūs pūvis vario kabelių neatšvelgiant kabelio ilgis ir vietas pažeidimai. Kabelių tipai parenkami atšvelgiant į montavimo tipas. Linijos jutikliai, vožtuvų, servovariklams (24V) neįjuda kartu su 230V/400V linijų arba naudoti ekranuotus kabelius.

F10_001_Wolf

DĖMESIO: (24V) kabeliai - Gyslų skaičius be žalia-geltona šerdimi

žymėjimas	Zdroj (od)	Ciel' (up)	dalis ivairijimas	všėtky vodiče	Prierez [mm]	napātie	strana
W1	X1	EINSP1	externė napājanie	3	1,5	230V	3
W6	X1	M1	čėrpadio vykurovania	3	1,5	230V	6
W9	X2	Y1	servopohon chladenie	3	1,0	24V	6
W10	X1	M2	čėrpadio chladenia	3	1,5	230V	7
W13	X1	J1	hlāsienie zbernej poruchy	4	1,5	230V	8
W14	X2	A1	Bus LON	3	1,0	24V+Schirm	8
W15	X2	A4	BMK	4	1,0	24V+Schirm	8
W16	X2	B1	snimač teploty privodu vzduchu	2	1,0	24V	9
W17	X2	B2	snimač vonkašej teploty	2	1,0	24V	9
W18	X2	B3	snimač priestorovej teploty	2	1,0	24V	9
W22	X2	Y2	servopohon vykurovanie	3	1,0	24V	10
W27	X2	B11	protipožiarra klapka 1	2	1,0	24V	13
W30	X2	J5	externy kontakt dodatočne vypnutý	2	1,0	24V	13
W31	X2	J6	doplnkový kontakt pripravený pri montāži zapnutý	2	1,0	24V	13
W100	N1	J2	požadavka teplo	3	1,5	variabel	8
W101	N1	J3	požadavka chlad	3	1,5	variabel	8
W102	X2	A2	BMK-F	4	1,0	24V+Schirm	8
W103	X2	J4	doplnkový modul	7	0,227	24V	8
W104	B7	B8	filter vonkašji vzduch 2	2	1,0	24V	11

Kabelinė srašanas : W1 - W104



CKL1300
PWW, PKW

dātum: 10.04.2017
sprac: Kūr
presūš: 68-34-012-027

zmenā: dātum: meno: nāhradeny:
nāhradeny:

68-34-012-027

Art.Nr. 3065366_SK

ODD: TAK
EPLAN P8
2.6.3

= +

list: 15
od: 15 listy