



Brochure voor de professional  
Compacte WTW-unit CSL-800

# Compacte WTW-unit CSL-800

Flexibele toepassingen, eenvoudig geïnstalleerd

Semi-centrale unit met luchtdebieten tot 800 m<sup>3</sup>/h

# De meest compacte oplossing voor jouw luchtbehandelingsproject



- Compacte oplossing, ontwikkeld en geoptimaliseerd voor luchtdebieten tot 800 m<sup>3</sup>/h
- Diverse montagemogelijkheden: vloer-, wand- of plafondmontage
- Toevoerlucht aan linker- of rechterzijde
- Verschillende opties voor de debietregeling:
  - Debietregeling met geïntegreerde sensoren
  - Traploze regeling van de ventilatoren
  - Vraaggestuurde debietregeling
  - Constante drukregeling (geen accessoires benodigd)
- Warmteterugwinning via HR-platenwarmtewisselaar, met een efficiëntie van meer dan 90%
- Optioneel met enthalpiewarmtewisselaar voor vochtterugwinning
- Standaard met geïntegreerde bypass voor nachtventilatie
- Uitgebreide accessoires voor koeling
- Voldoet aan de hoogste hygiëne-eisen volgens de VDI 6022
- WOLF WRS-K besturingsysteem voor koppeling met gebouwbeheersysteem
- Geïntegreerde energiemonitoring van de ventilatoren en warmteterugwinning

# Verschillende opstellingen mogelijk wanneer flexibiteit wordt gevraagd

## Installatievoorbeeld: tandartspraktijk



- Staande installatie, geïntegreerd in een smalle uitsparing in het gangpad
- Constante luchtverversing voor de hele praktijk, beheerd door een tijdprogramma
- Voor de hygiëne-eisen van behandelkamers is er een tweede filtertrap in de toevoerlucht

## Installatievoorbeeld: kinderdagverblijf



### De opslagruimte

- Installatie in de opslag neemt minimale ruimte in beslag door montage aan de wand
- Vraaggestuurde werking door CO<sub>2</sub>-sensor in de speelruimte

### De toiletten

- De unit is aan het plafond bevestigd
- Ventilatie van de beide toiletruimtes
- Vraaggestuurde werking door luchtkwaliteitssensor

## Installatievoorbeeld: open kantoorruimte



- Staande installatie in opslagruimte
- Vraaggestuurde ventilatie van de kantoortuin en de vergaderruimte
- Constante drukregeling
- De debietregelaars reageren op de CO<sub>2</sub>-sensoren die in elke ruimte aanwezig zijn

# Uitbreidingsmodules voor koeling

## Verwarming

- Elektrische (voor)verwarmingsbatterij (4.3 kW)
- Met verwarmingsbatterij (medium water)

## Koeling

- Met koelbatterij (medium water)
- Direct verdamper (koudemiddel R32)

## Verwarmen en koelen met één module

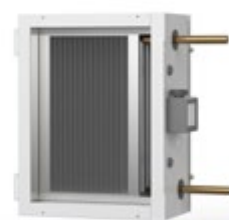
- Met change-over batterij (medium water)
- Direct verdamper (koudemiddel R32)

## Extra modules

- 2-in-1-oplossing: gecombineerde buitenlucht- en afvoerluichtklep met slechts één servomotor
- Extra hygiëne: optioneel een tweede filtertrap voor toevoerlucht mogelijk
- Eenvoudig aangesloten op het kanaalsysteem: met isolatieframe, flexibele aansluiting en aansluitmodule (van vierkant naar rond)

## Vraaggestuurde debietregeling naar wens

- Door CO<sub>2</sub>-, vocht- en temperatuursensoren in de te ventileren ruimte



# Koppeling met het gebouwbeheersysteem

## Voorbeeld: open kantoorruimte

- BMK Touch: 4.3" bedienmodule met intuïtief menu en navigatie
- WOLF LinkPro: LAN/WLAN interface module voor monitoring en besturing van het systeem. Zichtbaar in het WOLF Smartset portaal (via app en browser).



## Interfaces voor het gebouwbeheersysteem

- Modbus RTU (standaard geïntegreerd)
- Modbus TCP
- BACnet/IP volgens AMEV profiel AS-B
- Ethernet
- KNX

## Andere opties (accessoires)

- Plug in BMK Touch:
  - Eén programmering voor meerdere apparaten
- BMK-F: Aan de muur gemonteerde, bekabelde afstandsbediening voor simpele aanpassingen. Deze wordt geplaatst in de ruimte.
- De CSL-800 zonder een aangesloten BMK Touch

## De CSL-800 in cijfers

Specificaties		CSL-800
Luchtdebiet	m <sup>3</sup> /h	300 - 800
Nominaal luchtdebiet bij 150 Pa buitendruk	m <sup>3</sup> /h	710
BuitenluchtfILTER volgens ISO 16890	-	ISO ePM1 55% (F7)
AfvoerluchtfILTER volgens ISO 16890	-	ISO ePM10 60% (M5)
Netspanning (AC)	V	230 (50/60 Hz)
Afmetingen (H* x B x D)	mm	1,159 × 1,380 × 340
Gewicht	kg	127
Kleur van behuizing	RAL	9016 (verkeerswit)

\*Inclusief 126 mm pootjes

# Onze adviseurs staan voor u klaar.

Heeft u een opmerking of vraag over deze brochure? Wij horen graag uw feedback. U kunt dit melden via [info-nl@wolf.eu](mailto:info-nl@wolf.eu).



Neem contact met ons op!

Wijzigingen voorbehouden. In de productafbeeldingen wordt alleen het hoofdproduct van WOLF getoond. Wanneer in productie zijn vrijwel altijd toe- en afvoerleidingen nodig die op het WOLF product aangesloten zijn.

**WOLF Energiesystemen B.V.**  
Blauwe Engel 1  
8265 Kampen  
Tel. +31 38 3335086  
[www.wolf.eu](http://www.wolf.eu)

